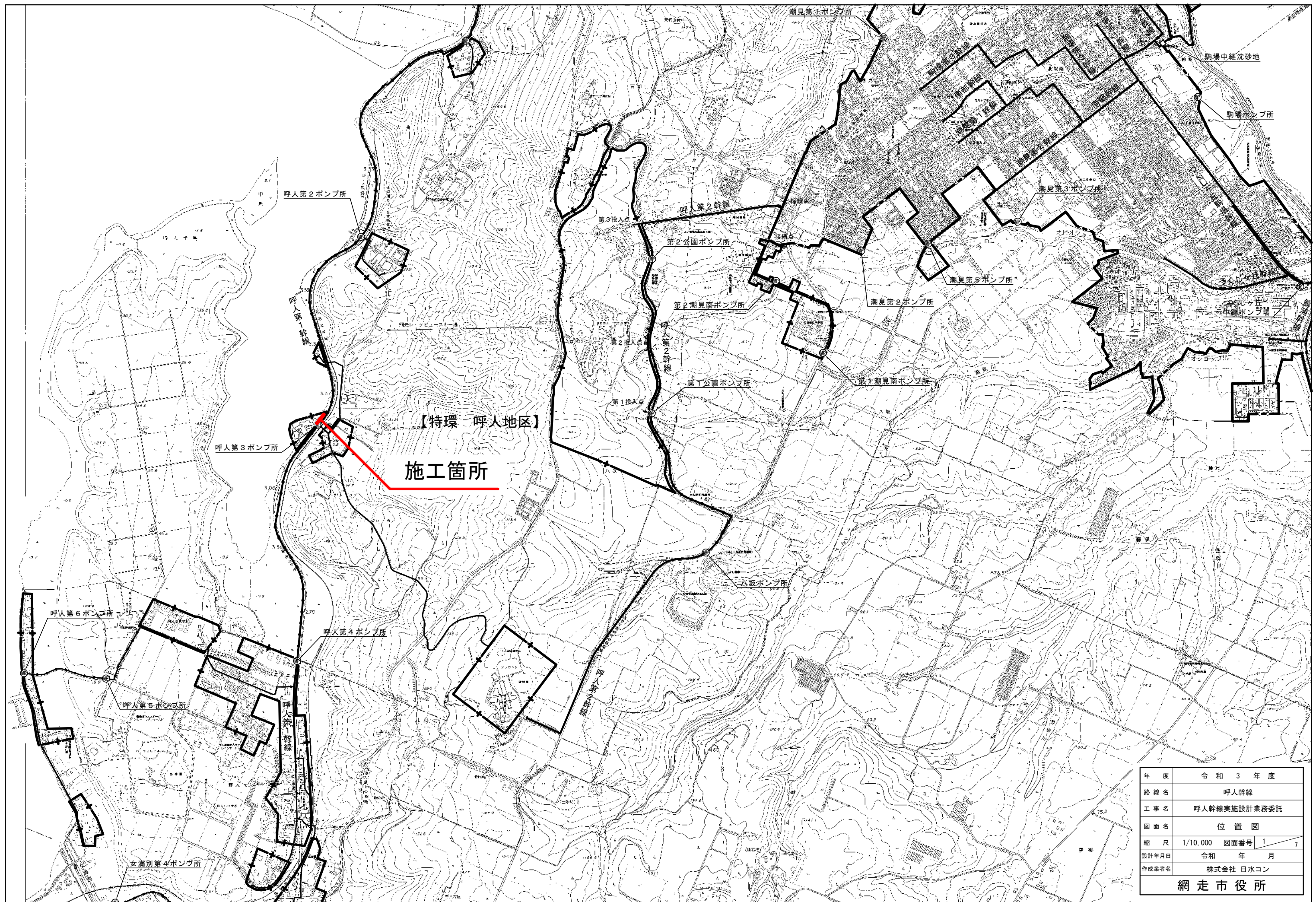


網走市特定環境保全公共下水道 呼人幹線実施設計業務委託

実施設計図 (網走湖荘前 推進工)

図 面 目 録		
図 番	名 称	縮 尺
1	位 置 図	1/10,000
2	網走湖荘推進工平面・縦断図	図 示
3	発進立坑構造図	1/50
4	到達立坑構造図	1/50
5	薬液注入工詳細図	1/50
6	新設呼人第3ポンプ所構造図	1/20
7	路面復旧工図	1/100, 1/30

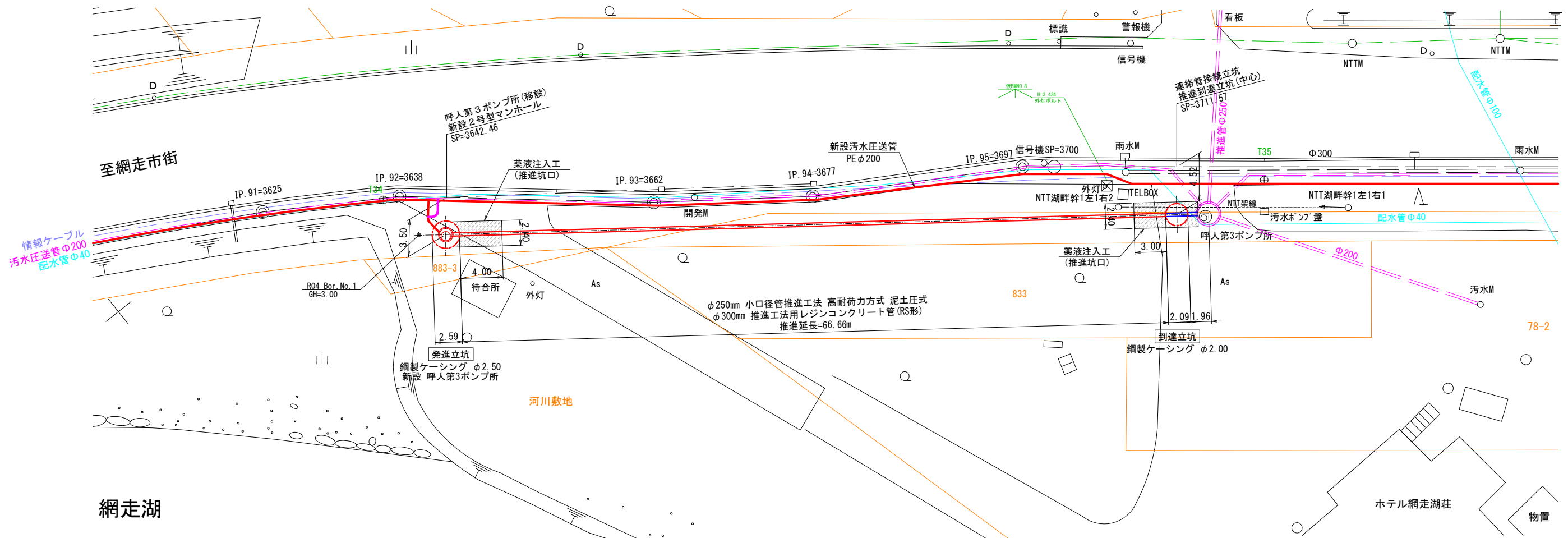
令和3年度
網走市役所



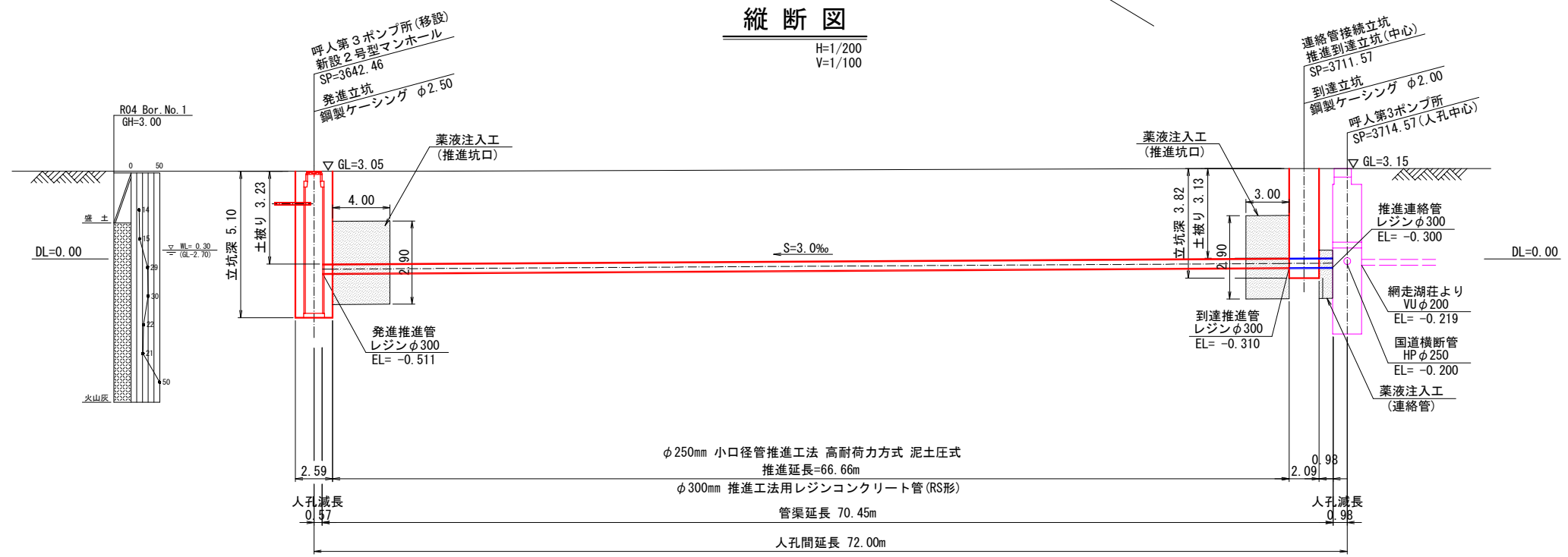
年 度	令和 3 年 度		
路 線 名	呼人幹線		
工 事 名	呼人幹線実施設計業務委託		
図 面 名	位 置 図		
縮 尺	1/10,000	図面番号	1 / 7
設計年月日	令和 年 月		
作成業者名	株式会社 日水コン		
網 走 市 役 所			

網走湖荘推進工平面・縦断面図 S=1/200
(呼人第3ポンプ所移設)

平面図



縦断面図

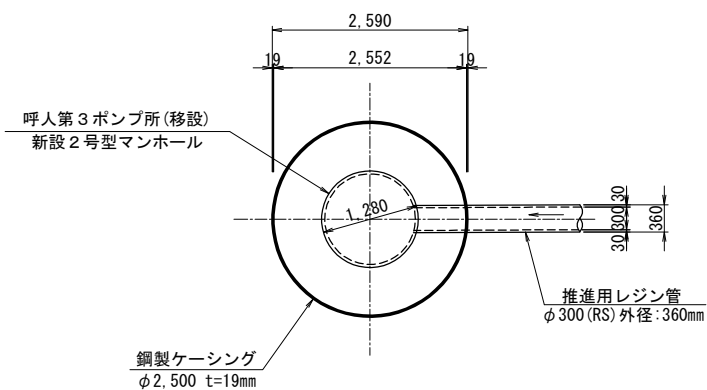


年 度	令 和 3 年 度
路 線 名	
工 事 名	呼人幹線実施設計業務委託
図 面 名	網走湖荘推進工平面・縦断面図
縮 尺	図 示 図面番号 2 / 7
設計年月日	令和 年 月
作成業者名	株式会社 日水コン
網 走 市 役 所	

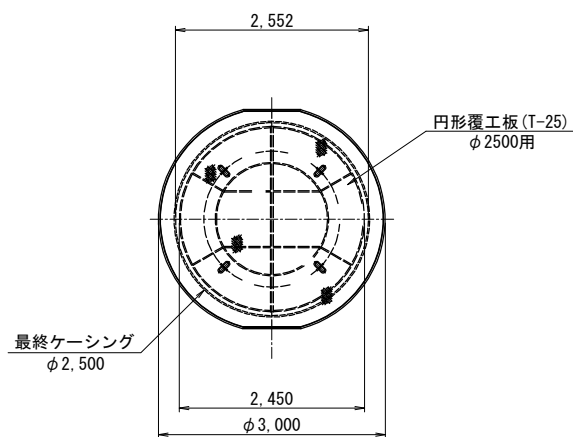
発進立坑構造図 S=1/50

呼人第3ポンプ所(移設)
(鋼製ケーシング立坑 φ2.50m)

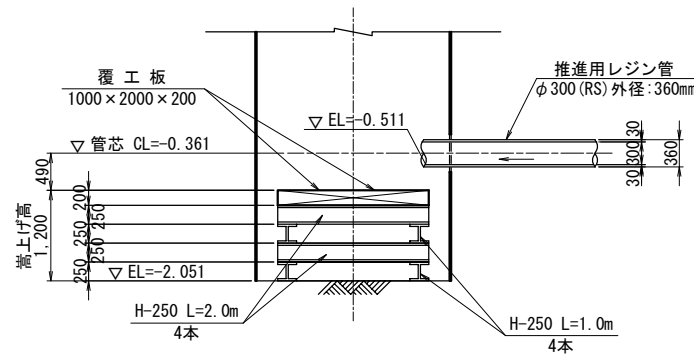
平面図



覆工平面図
(参考図)



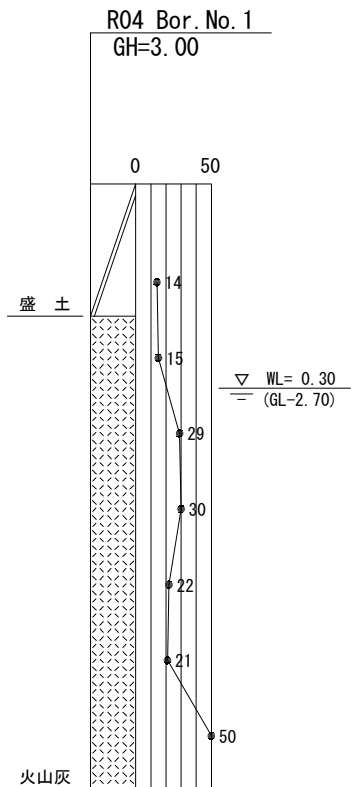
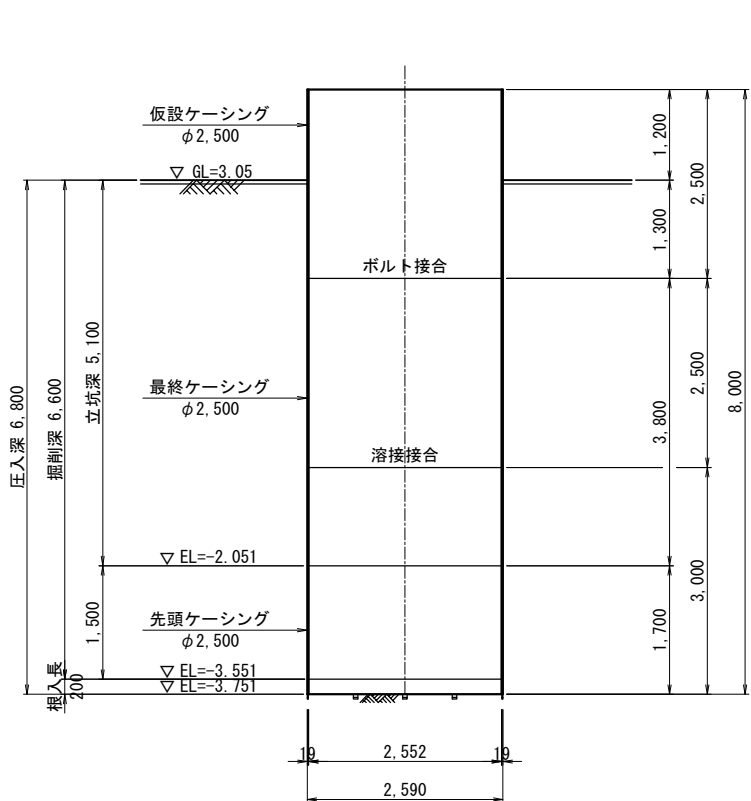
推進工施工時 底面嵩上げ工



※. 推進機仕様に応じて、適宜調整すること。

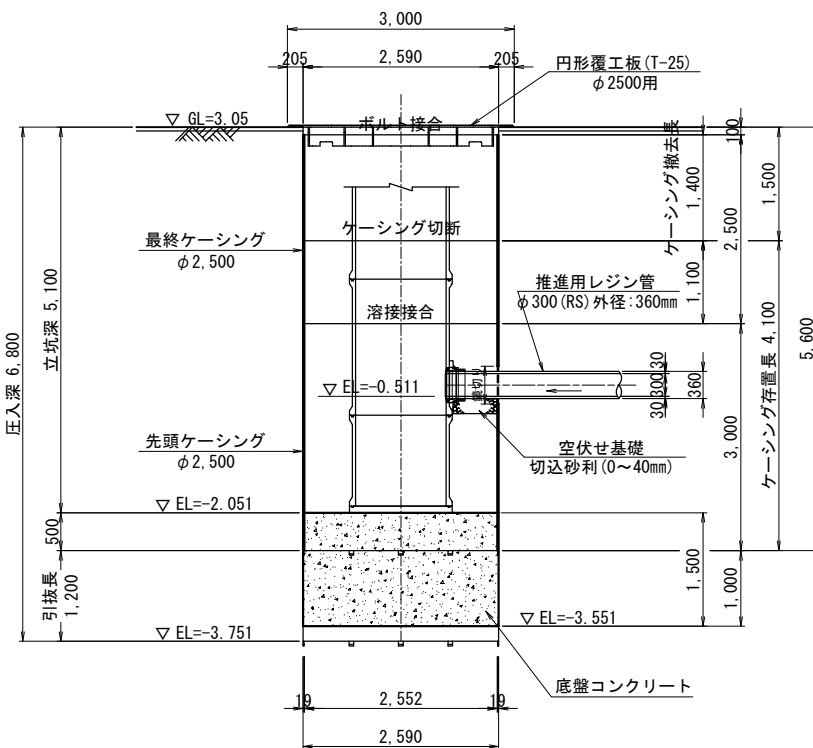
断面図

圧入掘削完了時



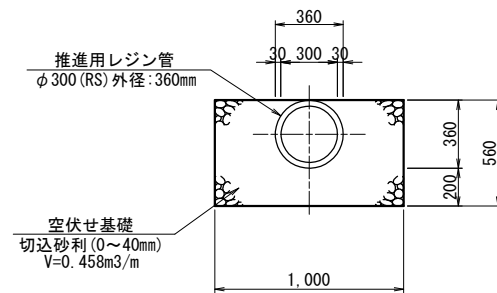
断面図

引上げ・底版コンクリート完了時



空伏せ基礎工図

S=1/20



年 度	令 和 3 年 度		
路 線 名	呼人幹線		
工 事 名	呼人幹線実施設計業務委託		
図 面 名	発進立坑構造図		
縮 尺	1/50	図面番号	3 / 7
設計年月日	令和 年 月		
作成業者名	株式会社 日水コン		
網 走 市 役 所			

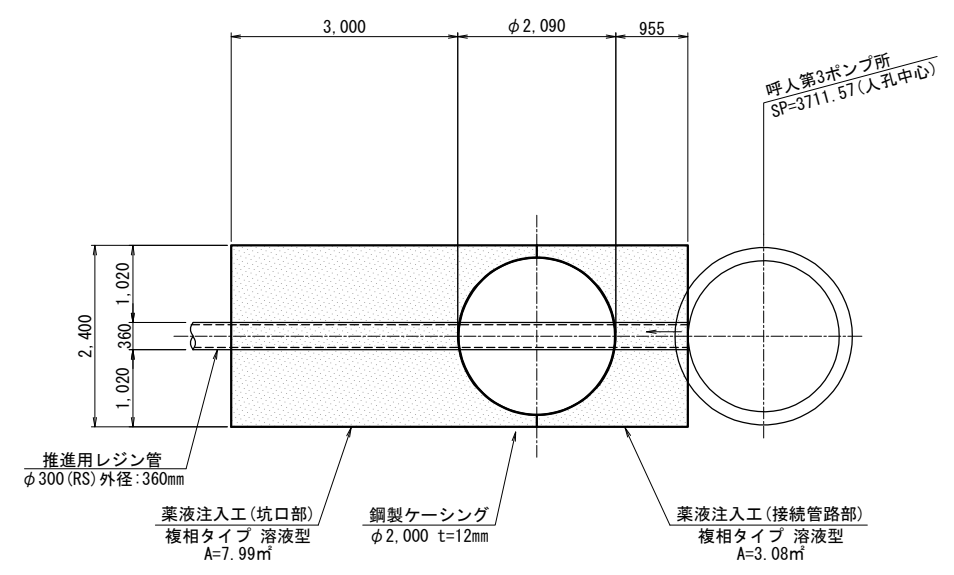
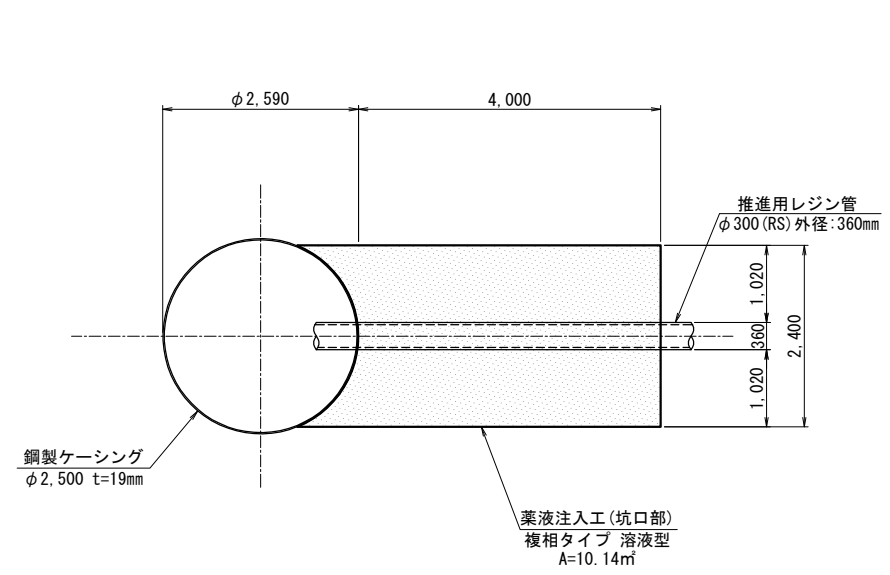
薬液注入工詳細図 S=1/50

発進立坑部

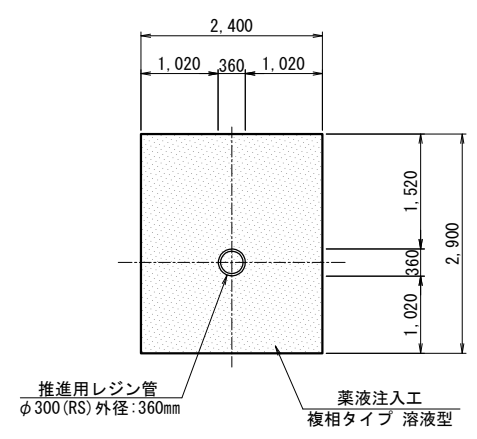
到達立坑部

平面図

平面図

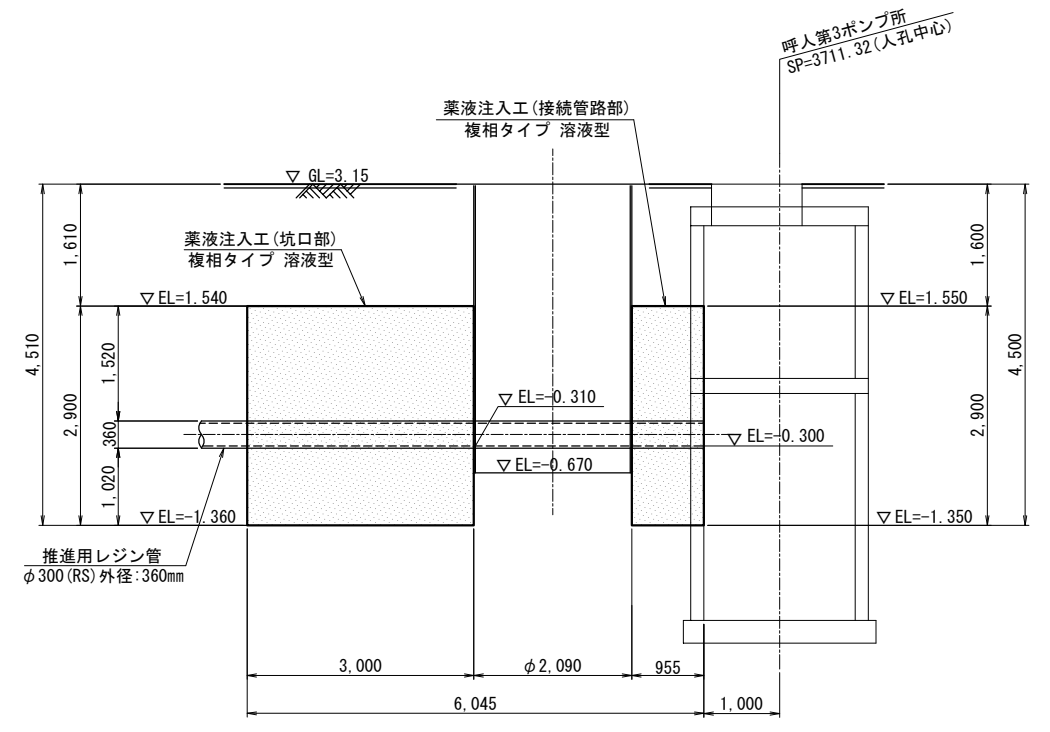
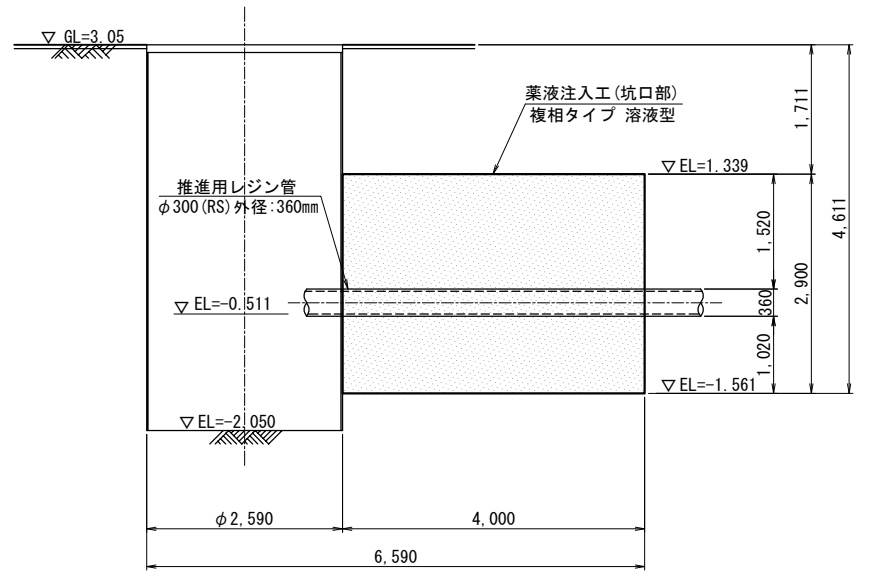
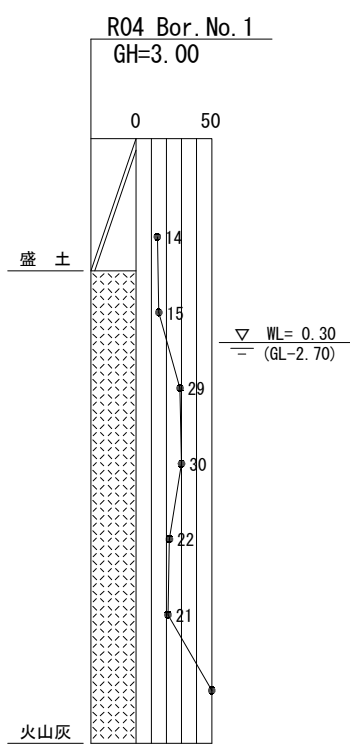


坑口部断面図



側面図

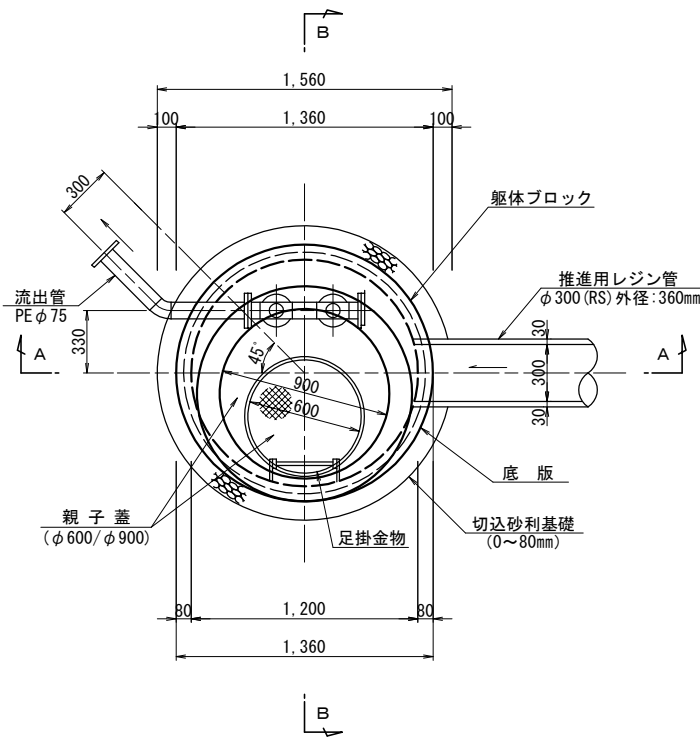
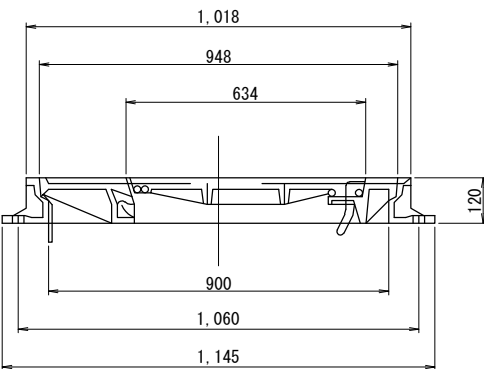
側面図



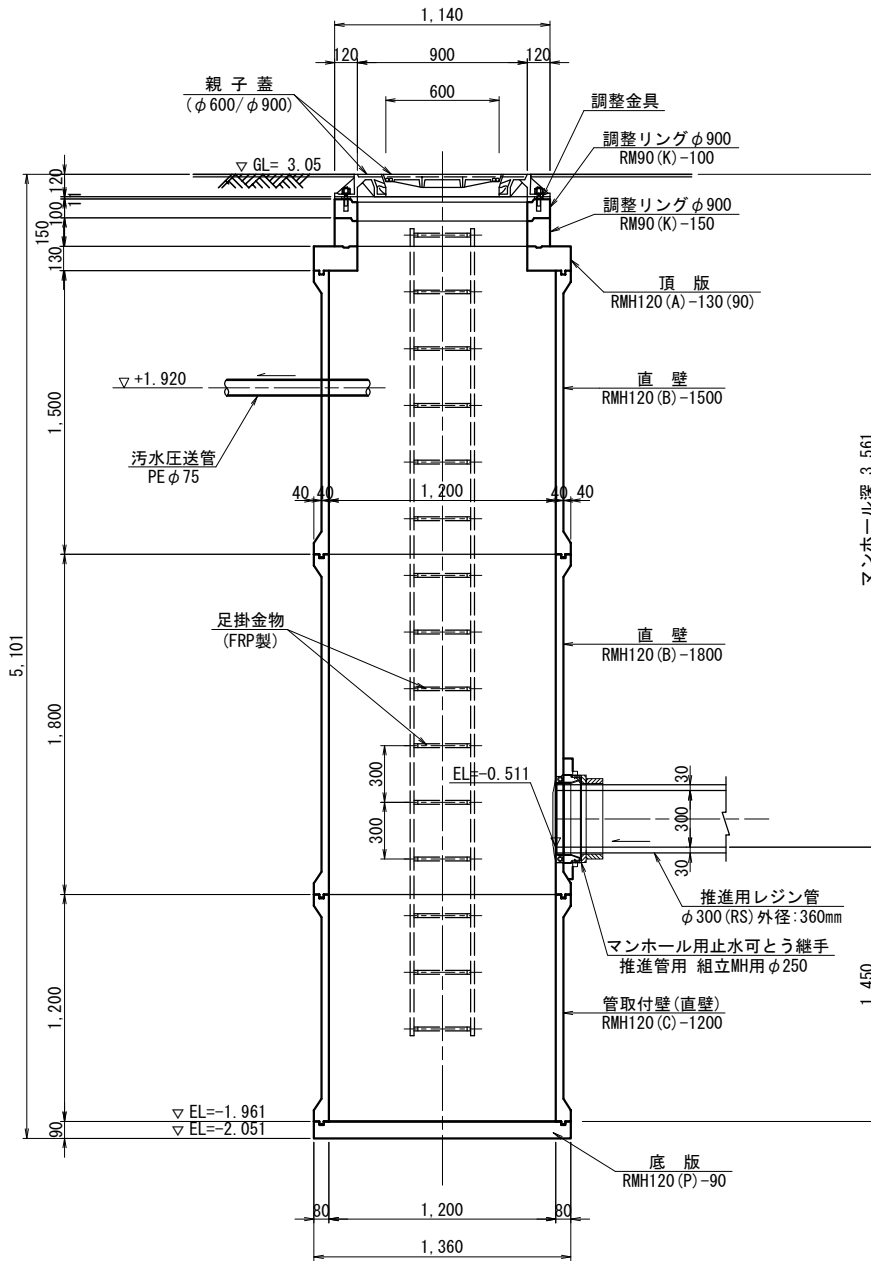
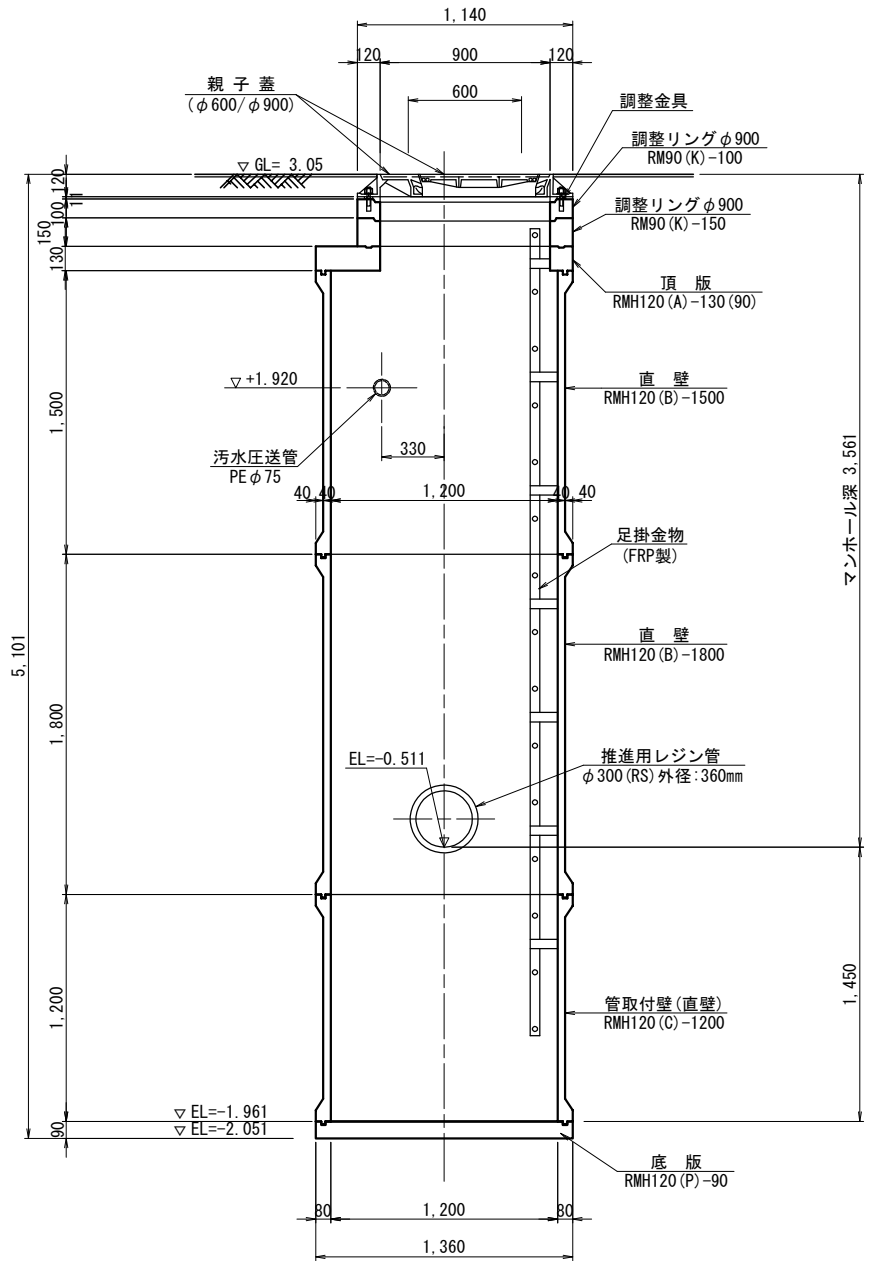
年 度	令和 3 年 度		
路 線 名	呼人幹線		
工 事 名	呼人幹線実施設計業務委託		
図 面 名	薬液注入工詳細図		
縮 尺	1/50	図面番号	5 / 7
設計年月日	令和 年 月		
作成業者名	株式会社 日水コン		
網 走 市 役 所			

S=1/20

平面図


$$S=1/10$$


A - A

B - B

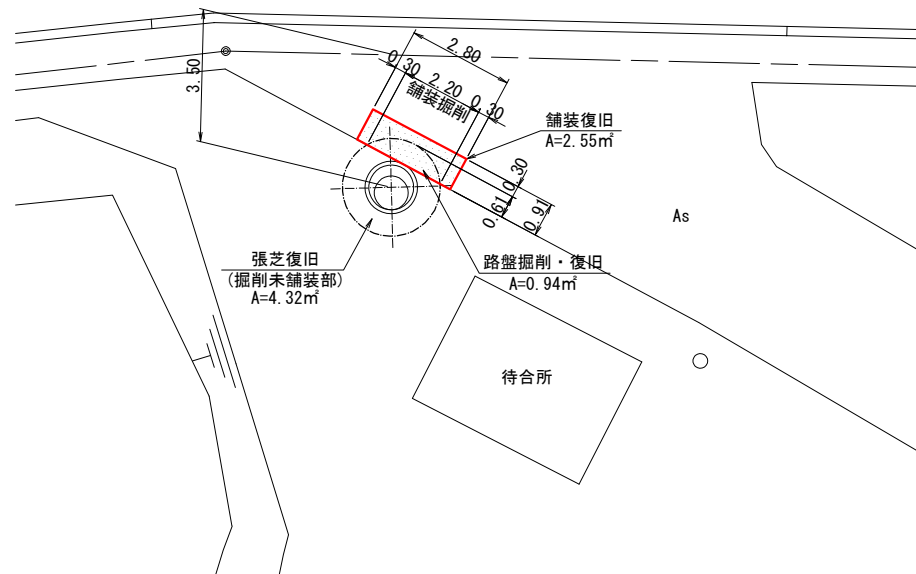
※. マンホール用止水可とう継手を設置の際は、
継手取付部のマンホール壁厚を増し厚すること。

年 度	令和 3 年 度		
路 線 名	呼人幹線		
工 事 名	呼人幹線実施設計業務委託		
図 面 名	新設呼人第3ポンプ所構造物		
縮 尺	1/20	図面番号	6 / 7
設計年月日	令和 年 月		
作成業者名	株式会社 日水コン		
網 走 市 役 所			

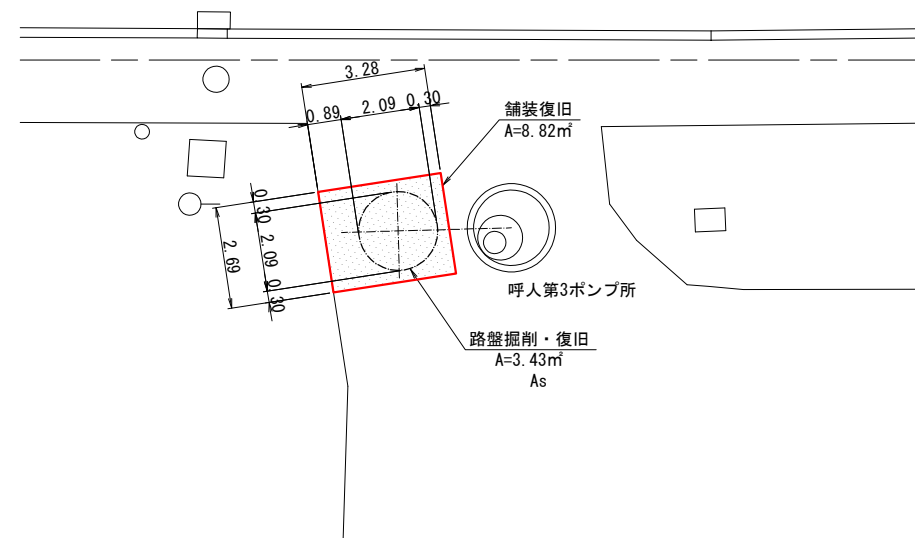
路面復旧工図(推進立坑部)

平面図
S=1/100

発進立坑部

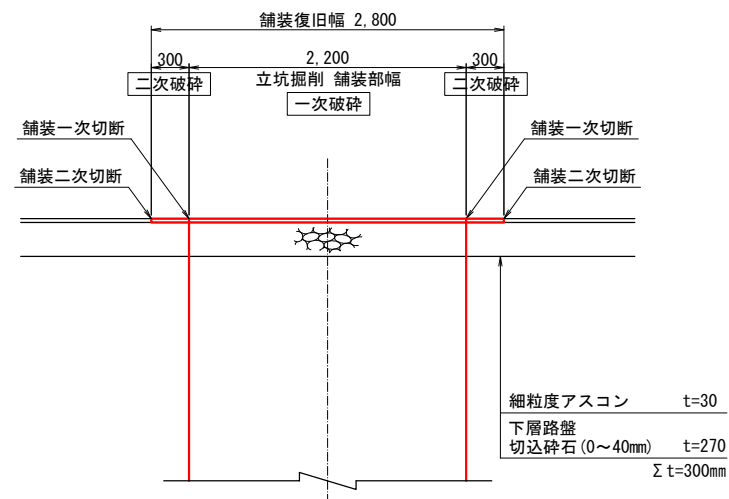


到達立坑部

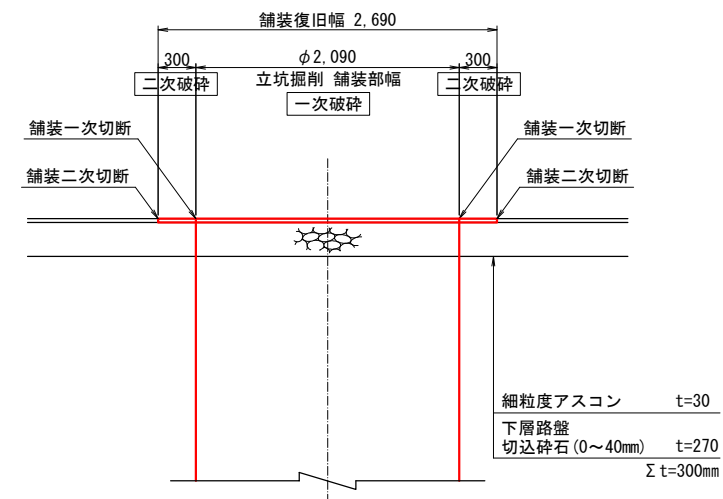


断面図
S=1/30

発進立坑部



到達立坑部



年 度	令和 3 年 度		
路 線 名	呼人幹線		
工 事 名	呼人幹線実施設計業務委託		
図 面 名	路面復旧工図(推進立坑部)		
縮 尺	1/100, 1/30	図面番号	7 / 7
設計年月日	令和 年 月		
作成業者名	株式会社 日水コン		
網 走 市 役 所			